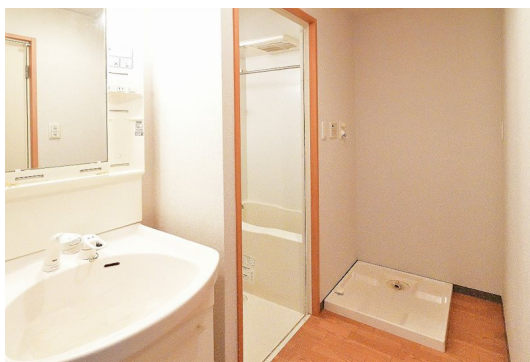


FOR RENT

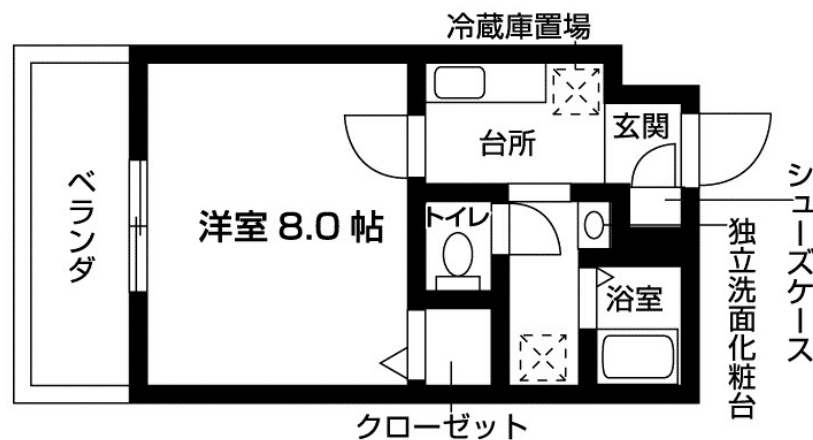
賃料	管理費等
56,000円	7,000円

防犯カメラ 耐震構造 最上階 2F以上 オートロック カードキー 24時間緊急通報システム セキュリティ有り 当社管理物件 全室南向き 陽当たり良好

【外観】



【間取り図】



間取り	1K		
敷金	7万円	礼金	5万円
敷引/償却金	-	保証金	-
物件種別	マンション(居住用)		
建物名・部屋番号	ポルトアレーミオK O B E(1K)		
物件所在地	兵庫県神戸市中央区港島1丁目		
交通	ポートライナー 中公園駅 徒歩7分		
間取詳細			
構造・規模	鉄筋コンクリート5階建		
専有面積	25.72㎡	向き	
築年月	2007年3月	契約期間	1年
損害保険		入居時期	2019年4月1日
駐車場			
設備	エレベーター エレベーター2基 敷地内ゴミ置き場 宅配BOX ガスコンロ設置可 2口コンロ		
その他費用	[一時金] NasicCLUB24(税別): 18000円 鍵交換費用(税別): 15000円 [月次費用] 水道代(税別) 定額: 2191円 設備維持費(税別): 900円 [備考] 56,000円~60,000円専有面積: 25.19~25.72㎡		
入居諸条件	ペット不可 事務所不可 楽器等の使用不可		
保証会社	必須 賃貸保証料30,000円/入居期間		
備考			

図面と現況が異なる場合は現況が優先となります。

間取りの「S」はサービスルーム(納戸)です。

情報更新日2019年2月18日

No.0000001959

お問合せ先



国土交通大臣(1)第9054号

株式会社学生情報センター 三宮店

兵庫県神戸市中央区八幡通4丁目2-10MINAMI TOWER1階

TEL:0120-749-215

E-mail: sannomiya@749.jp



携帯サイトから物件詳細を閲覧できます!

取引態様	手数料負担の割合	貸主	借主
仲介元付(専任)	手数料配分の割合	元付	客付